

あなたへのおすすめは・・・

あいち特別栽培米、もっちり玄米、もっちり玄米デラックス



ねばり

9

6

3

0

健康志向

やわらかさ

粒が大きい

甘み

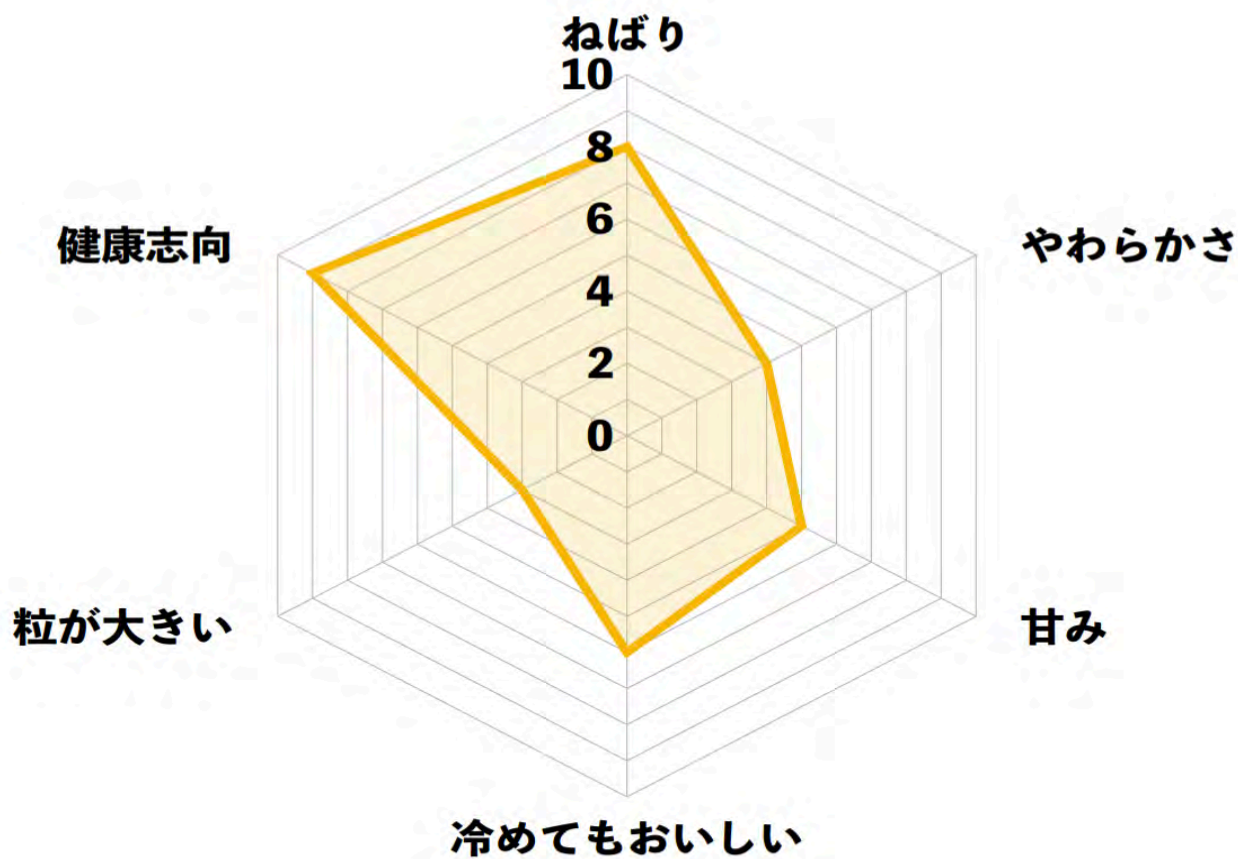
冷めてもおいしい

有機肥料で
育てた
コシヒカリです。

あいち
特別栽培米



私が大切に育ててきました。

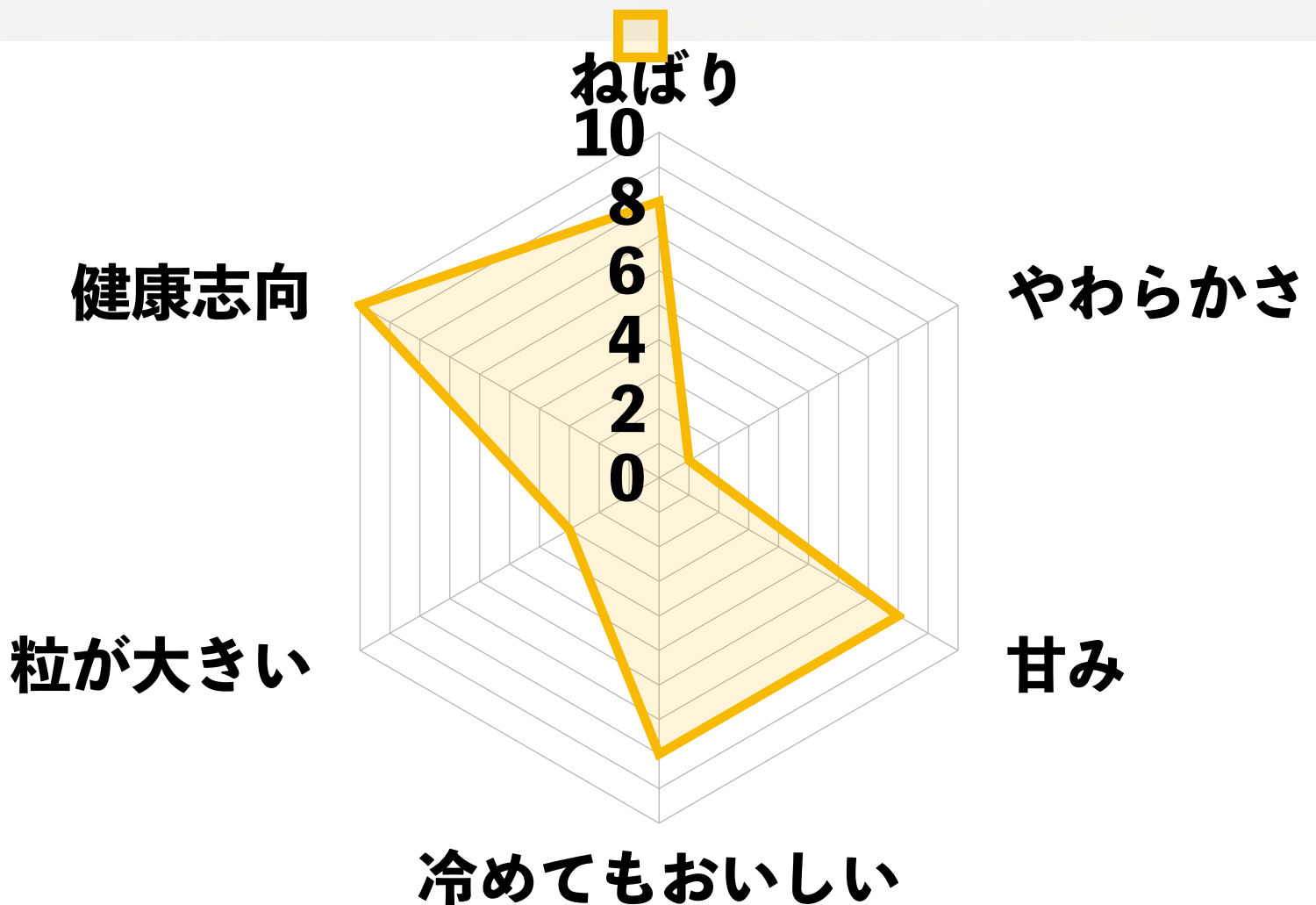


おいしい玄米



秘密兵器

もっちり玄米
デラックス



最初から

はじめる

閉じる